

MILESTONE Spur-Separator



Eigenschaften

Der MILESTONE Spur-Separator kann die vertikale Einrichtung/Markierung des POLE CONE mit horizontalen Gummimodulen kombinieren.

Die Abstände einzelner oder mehrerer Elemente hängen vom Anwendungsfall und der Geschwindigkeit in dem jeweiligen Bereich ab, liegen aber meist zwischen 10 bis 25 m.

Zusätzlich können einzelne oder alle Elemente des MILESTONE Spur-Separators zur Verbesserung der Nachtsichtbarkeit Glas- bzw. Bordstein-Markern eingesetzt werden.



MILESTONE Spur-Separator

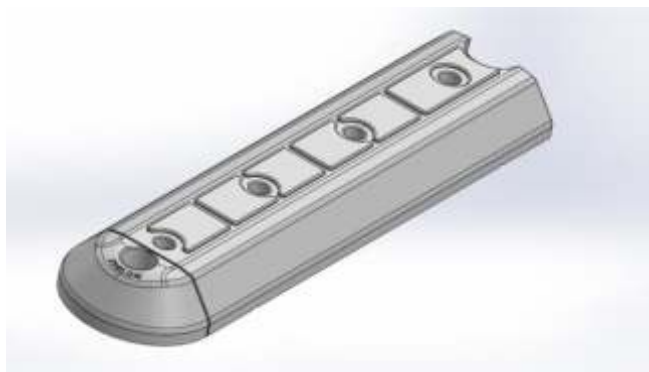
Eigenschaften

Der MILESTONE Spur-Separator hat auf der Verbindungsseite eine 80mm Vertiefung, in die entweder ebenfalls ein POLE CONE flexibler Poller oder auch ein Glas-Bordstein-Marker eingesetzt werden kann.

In die Vertiefung auf der Vorderseite kann mittels einer Kernbohrkrone ebenfalls ein POLE CONE Pfosten Durchmesser Ø80 oder 130mm installiert werden.



Technische Spezifikation



Modell	MILESTONE Separator ENDSTÜCK
Farbe	Granit-grau, Schwarz/Weiß (Rot, Grau oder Anthrazit auf Anfrage)
Befestigung	4x Stück pro Endstück inklusive
Breite	250 mm
Länge	1.000 mm
Höhe	85 mm
Gewicht	14 kg



Modell	MILESTONE Separator MITTELSTÜCK
Farbe	Granit-grau, Schwarz/Weiß (Rot, Grau oder Anthrazit auf Anfrage)
Befestigung	4x Stück pro Endstück inklusive
Breite	250 mm
Länge	750 mm
Höhe	85 mm
Gewicht	12 kg