

Cycle-Lane-SEPARATOR

Eigenschaften

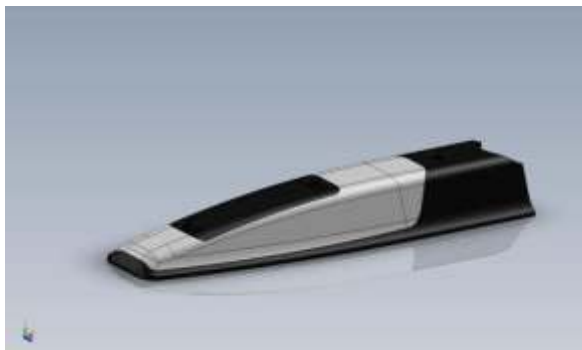
Der Cycle-Lane-SEPARATOR kann als horizontales Gummimodul mit den flexiblen Pollern POLE CONE als vertikale Aufstellvorrichtung und Glas- bzw. Bordstein-Markern zur Verbesserung der Nachtsichtbarkeit kombiniert eingesetzt werden.

Es werden -je nach Anwendung- Abstände zwischen 10m bis 25m empfohlen.

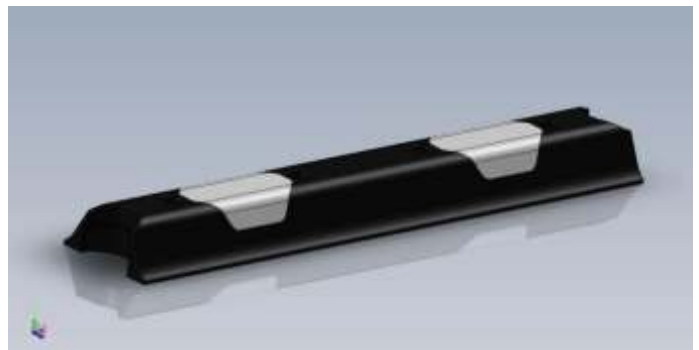
In eine Aussparung des Cycle-Lane-SEPARATOR kann entweder ein POLE CONE oder ein Bordstein-Marker aus Glas installiert werden.



Technische Spezifikation



Modell	Cycle-Lane-SEPARATOR ENDSTÜCK
Farbe	Schwarz/Weiß (Rot, Grau oder Anthrazit auf Anfrage)
Befestigung	3x Stück pro Endstück inklusive
Breite	175mm
Länge	750mm
Höhe	80mm
Gewicht	7,0kg



Modell	Cycle-Lane-SEPARATOR MITTELSTÜCK
Farbe	Schwarz/Weiß (Rot, Grau oder Anthrazit auf Anfrage)
Befestigung	4x Stück pro Endstück inklusive
Breite	175mm
Länge	1.000mm
Höhe	80mm
Gewicht	10,5kg